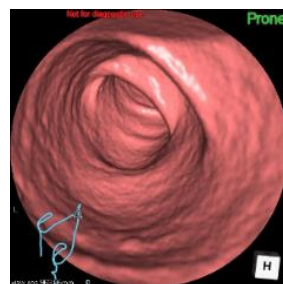
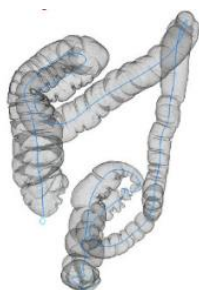


# 大腸ドックのご案内



聖霊病院

HOLY SPIRIT HOSPITAL

## はじめに

日本における大腸がんの罹患率、死亡率は減少することなく近年の調査でも女性では部位別死因の第1位です。早い段階で発見された場合の生存率は非常に高いため、早期発見が大変重要とされています。大腸の検査はこれまで内視鏡が主体でしたが、最近ではCTによる大腸検査も注目されています。

## 検査項目

◆ 便潜血（2回法）

◆ 大腸CT

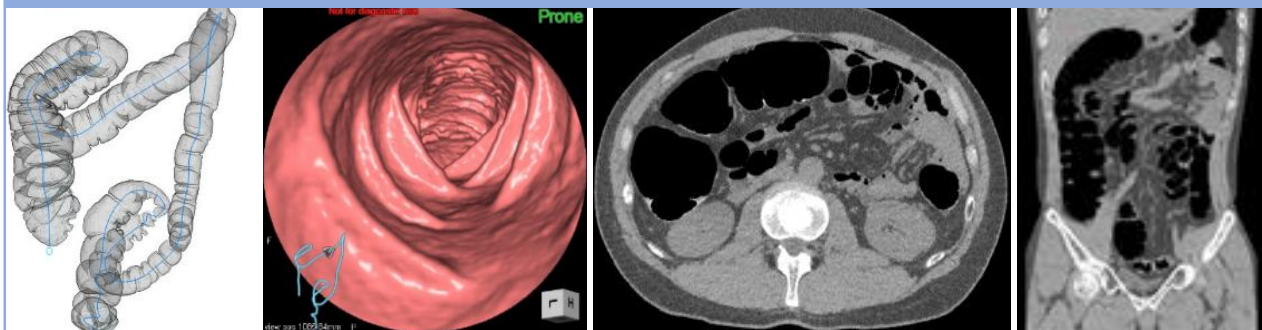
料金：¥**30,000**(税抜き)

## 大腸CTとは

大腸CTとは、内視鏡を使用せず、CT画像をもとに大腸がんやポリープ等を見つけるための検査です。

肛門から細い管を数cm程度挿入し、炭酸ガスを大腸全体に満たしCT撮影することで、あたかも内視鏡で見たかのような画像を得ることができ、仮想内視鏡とも呼ばれます。

## 1回の検査で得られる画像例



注腸像

仮想内視鏡像

CT画像 軸位断 冠状断

# 大腸検査の比較

	大腸内視鏡	大腸CT
メリット	<ul style="list-style-type: none"><li>・微小な病変を認識できる</li><li>・生検、切除が可能</li><li>・平坦型病変の検出も可能</li></ul>	<ul style="list-style-type: none"><li>・短時間の検査（15分程度）</li><li>・大腸内視鏡と比べ苦痛が少ない</li><li>・腹部全体を撮影するため大腸以外の情報も把握できる</li><li>・大腸の形や他臓器との位置関係が把握できる</li></ul>
デメリット	<ul style="list-style-type: none"><li>・術者の手技に依存する。</li><li>・苦痛が強い場合がある</li><li>・周辺臓器との関係が不明である</li><li>・狭窄があると挿入できない場合がある</li></ul>	<ul style="list-style-type: none"><li>・組織の採取ができないため、異常が検出された場合は大腸内視鏡を受けることが必要</li><li>・病変の色や硬さの情報が得られないため、平坦な病変や5mm以下のポリープ様病変は検出できない</li><li>・CTによる被爆があり、妊娠の可能性のある方は受けることができない</li></ul>

## 検査の準備と流れ

- 検査前日は検査食と夜に下剤を服用していただきます
- 下剤の量は内視鏡と比較すると少量です
- 検査当日は絶食です。少量の水は飲むことができます
- 撮影前に腸の動きを抑える注射をします
- 細いチューブを肛門から挿入し大腸に炭酸ガスを注入します
- 大腸が拡張した所でCT撮影します。検査時間は15分程度です
- 撮影は仰向けとうつ伏せの2回行います
- 大腸の拡張具合によっては追加撮影する場合があります
- 炭酸ガスは速やかに吸収されるため、終了後の膨満感、痛みはほとんどありません
- 20分程休憩をして帰宅していただけます
- 検査後はすぐに食事をしていただけます

## 大腸CT検査を受けることができない方

- 妊娠中あるいは妊娠の可能性がある方
- バリウムを飲んで発疹や息苦しさを自覚したことがある方
- 前処置ができない方。15秒程度の息止めができない方
- 1年以内に炎症性腸疾患または大腸憩室炎の治療を受けたことがある方
- その他、大腸の疾患で治療中または治療歴のある方は検査を受けられない場合があります。主治医にご相談ください

## 便潜血検査の注意事項

- 便は大腸CT検査日に提出してください
- 大腸CT検査日出せない場合でも必ず**1週間以内**に提出してください
- 1週間を過ぎますと提出された便のみで結果を出させていただきます
- 提出された便が1本もない場合、便潜血検査はキャンセルとなります
- その場合でも**料金は変わりません**、ご了承ください。

## お問い合わせ先



社会福祉法人 **聖霊会 聖霊病院**

〒466-8633 名古屋市昭和区川名山町56

☎ 052-832-1181 (代表) 健診係

受付時間：10:00～16:00 (月～金)

10:00～11:30 (土)

[www.seirei-hospital.org/](http://www.seirei-hospital.org/)

