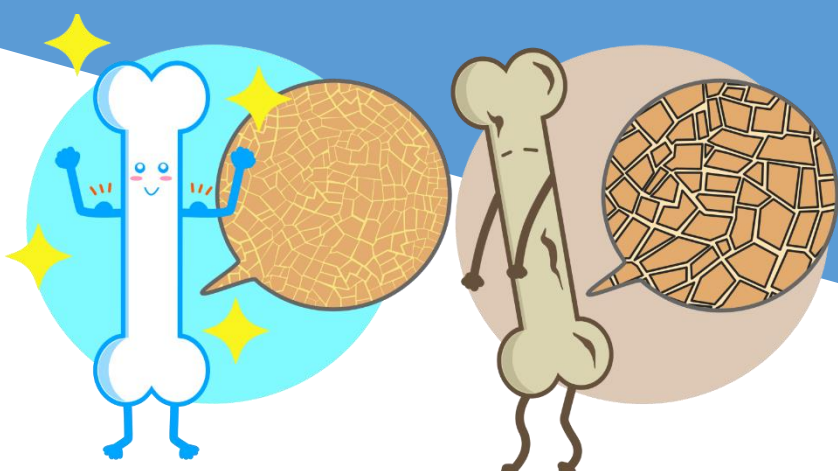
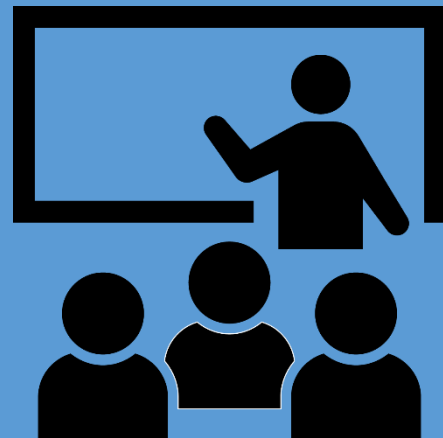


聖霊病院

骨粗鬆症ミニレクチャー

のご案内



健康な骨

骨粗鬆症の骨

あなたの骨密度を測定した結果、**若年成人の平均骨密度と比べてやや低下しているという結果がでています。**

このままでは近い将来、**骨粗鬆症になる危険性**があります。
そこで.....



骨粗鬆症ミニレクチャーのご案内

当院では**骨粗鬆症の診断・治療・薬・運動・食事**についてそれぞれの専門家によるミニレクチャーを開催しています。

毎週月曜日11:30(無料・予約不要・30分/回)

骨粗鬆症になってしまいう前に骨粗鬆症について知り、予防しましょう。



現在、新型コロナウイルスの影響により開催を見合わせています。再開時期は現在のところ未定です。参加を希望される方はホームページで確認、もしくはお問い合わせの上お越しく下さい。