

人間ドックのご案内



*Toward
The
Light!*
光に向かって



聖霊病院

HOLY SPIRIT HOSPITAL

地域の皆様の健康を守ります

早期発見・早期治療で安心を手にしませう!!

このたびは当院での人間ドックをご考慮いただき、ありがとうございます。

名古屋市東部の丘陵地帯にある聖霊病院は地下鉄駅から徒歩数分というアクセスに恵まれて、周産期医療、高齢者急性期医療、地域包括ケア病棟機能、緩和ケア病棟機能というとても幅広い診療機能を持っています。これらを支える各分野の専門医、医療スタッフがきめ細やかで質の高い健康診断・人間ドックを提供します。

地域の皆様の健康維持のためにお役に立つこと、それが私達の使命であり、願いです。



社会福祉法人 聖霊会 聖霊病院 院長

お身体のご心配な箇所に合わせて選べる様々な人間ドックコース

オプション検査の追加でお身体の隅々までサポートします

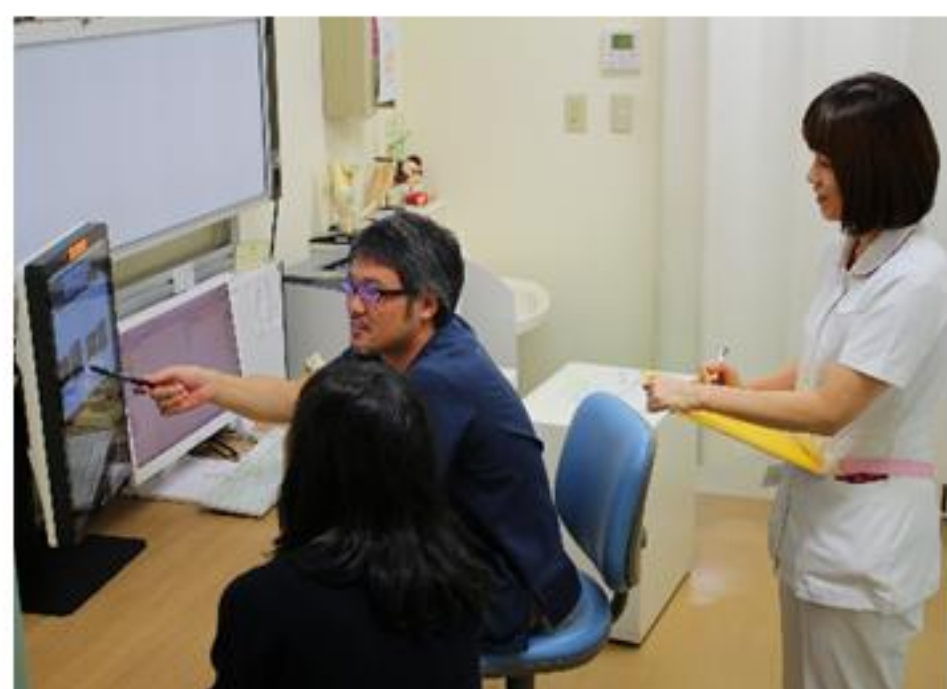
当院では皆様のご心配・ご要望に合わせ、様々な人間ドックコースをご用意しております。

基本コースをベースとし、胃透視や胃カメラ、女性特有疾患の検査、その他各種オプション検査をご用意しております。また脳ドック、大腸ドック等も充実した内容となっております。ぜひご利用ください。

基本

コース

22,000円【税込】



検査内容

診察	診察・身長・体重・腹囲測定・肥満度 (BMI) ・ 血圧
眼科	視力・矯正視力・眼底・眼圧
耳鼻科	聴力検査 (1K・4K選別)
尿検査	尿一般 尿沈渣顕微鏡検査
便検査	便中ヘモグロビン (2回法)
血液検査	血液一般 (末梢血液一般・末梢血液像) 肝機能検査 (総ビリルビン・ALT・AST・アルブミン・LDH・γ-GTP・CHE・総蛋白) 膵臓 (アミラーゼ) 糖代謝 (血糖・ヘモグロビンA1c) 脂質代謝 (HDL-C・LDL-C・中性脂肪) 腎機能 (尿素窒素・クレアチニン・eGFR) 尿代謝 (尿酸) リウマチ検査 (リウマチ因子定量) 電解質 (Na・K・Cl) 炎症反応 (CRP) 血清学的 (HCV抗体価精密・HBs抗原精密・梅毒)
循環器	心電図検査 (12誘導)
肺機能	単純X-P (胸部)

オプション

検査

検査内容

血液型検査	血液型	¥770
腫瘍マーカー	C A 19-9精密測定	¥1,980
	C E A精密測定	¥1,980
	P S A精密測定	¥1,980
肺活量		¥3,300
血管年齢検査	CAVI	¥3,300
ピロリ菌検査	ピロリ菌抗体（血液）	¥2,200
A B C D 検診	ピロリ菌抗体+ペプシノゲン	¥5,280
乳がん	マンモグラフィ（2方向）	¥8,800
	乳腺エコー	¥5,500
子宮がん	子宮頸部細胞診	¥5,500
胃がん	胃透視（バリウム）	¥11,000
	胃カメラ	¥13,200
超音波検査	腹部エコー	¥5,500
	頸動脈エコー	¥5,500
C T 検査	胸部 C T	¥11,000
	腹部 C T	¥11,000
	内臓脂肪測定	¥3,300
骨密度検査		¥4,400
甲状腺機能検査	F T 4、T S H	¥3,300
心不全マーカー	NT-proBNP	¥3,300

ご希望に合わせて追加できます！！

個々の希望に合わせた様々なオプション検査をご用意しています。各コースに追加して検査することができます。この機会にぜひご利用ください。

胃透視

コース

45,100円【税込】



検査内容

基本

コース



- 胃がん検診 バリウム検査
- 腹部CT検査
- 骨密度検査

腹部の病気が心配な

あなたにオススメ

生活習慣病をチェックする基本コースに、胃透視(バリウム)検査、腹部CT検査、骨密度検査を加えたコースです。

主に胃を中心とした腹部の病気と骨粗鬆症を調べることができます。

午前中のみで全ての検査が終了します。

胃カメラ

コース

47,300円【税込】



検査内容

基本

コース



- 胃がん検診 胃カメラ検査
- 腹部CT検査
- 骨密度検査

バリウムが苦手な方でも大丈夫

あなたの胃を直接見て確認

胃カメラコース

生活習慣病をチェックする基本コースに、胃カメラ検査、腹部CT検査、骨密度検査を加えたコースです。

胃カメラ検査は経鼻・経口のどちらかを選択することができます。

午前中のみで全ての検査が終了します。

女性胃透視

コース

54,450円【税込】



検査内容

基本

コース



- 胃がん検診 バリウム検査
- 腹部CT検査
- 骨密度検査
- マンモグラフィ(2方向)
- 子宮頸部細胞診

女性特有の病気をカバーします

生活習慣病をチェックする基本コースに、胃透視(バリウム)検査、腹部CT検査、骨密度検査を加え、さらに女性にとって心配な乳がん・子宮がんを調べる検査をセットにしました。

女性の方にはこちらのコースをお勧めします。

午前中のみで全ての検査が終了します。

女性胃カメラ

コース

56,650円【税込】



検査内容

基本

コース



- 胃がん検診 胃カメラ検査
- 腹部CT検査
- 骨密度検査
- マンモグラフィ(2方向)
- 子宮頸部細胞診

女性特有の病気をカバーします

生活習慣病をチェックする基本コースに、胃カメラ検査、腹部CT検査、骨密度検査を加え、さらに女性にとって心配な乳がん・子宮がんを調べる検査をセットにしました。

女性の方にはこちらのコースをお勧めします。

胃カメラ検査は経鼻・経口のどちらかを選択することができます。

午前中のみで全ての検査が終了します。

全身胃透視

コース

78,100円【税込】



検査内容

基本

コース



- 胃がん検診 バリウム検査
- 腹部CT検査
- 骨密度検査
- **脳ドック**

全身をチェックする特別なセット 脳まで調べてみませんか

胃透視コースに脳ドックを加えた全身チェック用のセットです。

脳ドックのMRIでは脳全体、MRAでは脳血管を調べます。脳梗塞、脳腫瘍、脳動脈瘤などを見つけることができます。脳動脈瘤の家族歴がある人や、高血圧・糖尿病・脂質異常症・喫煙歴がある方にお勧めのコースです。

全身胃カメラ

コース

80,300円【税込】



検査内容

基本

コース



- 胃がん検診 胃カメラ検査
- 腹部CT検査
- 骨密度検査
- **脳ドック**

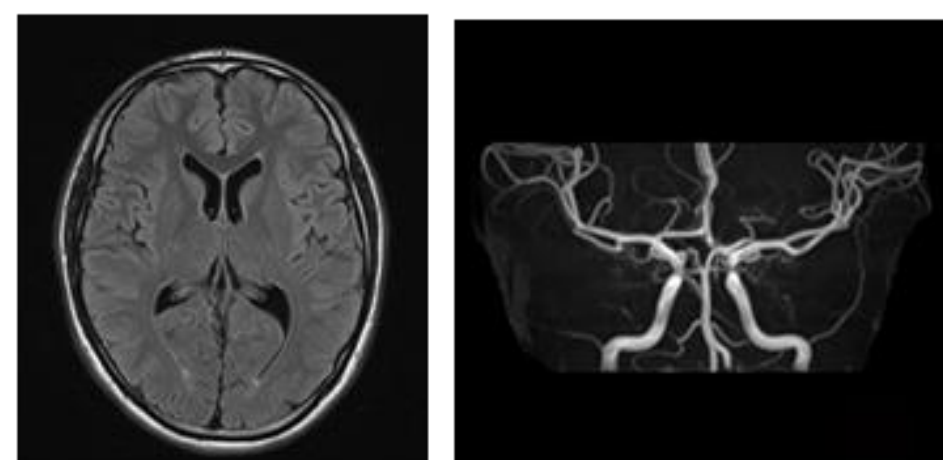
全身をチェックする特別なセット 脳まで調べてみませんか

胃カメラコースに脳ドックを加えた全身チェック用のセットです。

脳ドックのMRIでは脳全体、MRAでは脳血管を調べます。脳梗塞、脳腫瘍、脳動脈瘤などを見つけることができます。脳動脈瘤の家族歴がある人や、高血圧・糖尿病・脂質異常症・喫煙歴がある方にお勧めのコースです。

脳ドック

41,800円【税込】



MRI画像

MRA画像

検査内容

- 問診
- 頸椎X線撮影
- 頭部X線撮影
- 頭部MRI・MRA
- 頸部MRA
- 頭部CT

脳にも健康診断が必要です くも膜下出血の原因となる

脳動脈瘤も事前に発見!!

脳健康診断に特化したコースです。

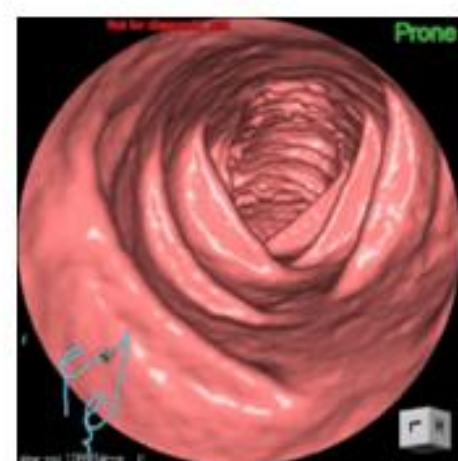
MRIでは脳梗塞や脳腫瘍、MRAではくも膜下出血の原因となる脳動脈瘤を見つけることができます。家族歴がある人や、高血圧・糖尿病・脂質異常症・喫煙歴がある方は一度チェックすることをお勧めします。

禁忌：ペースメーカー・自動除細動機を使用されている方。妊娠中または妊娠している可能性のある方。
応相談：体内に金属がある方(頭部手術クリップ・心臓内人工弁・人工関節等)。閉所恐怖症の方。

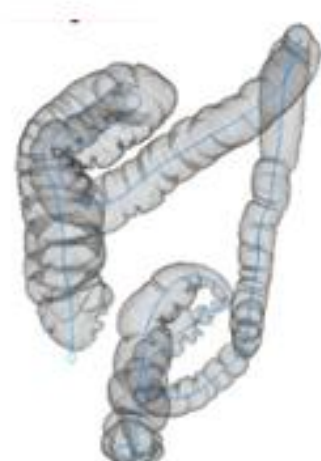
*人間ドック全身コースには脳ドックが含まれています

大腸ドック

30,800円【税込】



仮想内視鏡像



仮想注腸像

検査内容

- 問診
- 大腸CT

大腸がんは男女共に多い病気です 大腸ドックで早期発見を!!

内視鏡が苦手な人でも大丈夫

大腸健康診断に特化したコースです。

内視鏡を使用せず、CT画像をもとに大腸がんやポリープ等を見つけることができます。細い管を肛門から数cm程挿入し炭酸ガスを大腸全体に満たし撮影することで内視鏡のような画像を得ることができます。また腹部全体を撮影するため、大腸だけでなく、肝臓・胆嚢・脾臓・膵臓・腎臓などの他の臓器も同時に診ることができます。

*大腸CTは食事制限や前処置が必要です。

*検査日とは別に一度受診していただく必要があります。(検査説明日・検査日)

*上記以外に**検査食代が別途必要となります。**

*検査日が決まりましたら、検査に関する注意事項をよくご確認ください。

お申し込み方法

お申し込みには下記の3つの方法がございます

- ① 窓口 : 聖霊病院1階 総合受付にお越しください。
- ② お電話 : 下記番号にお電話下さい。

☎ 052-832-1181 (代表) 健診係

受付時間 : 10:00~16:00 (月~金)

10:00~11:30 (土) *第2・4のみ

- ③ インターネット : www.seirei-hospital.org/



*ご予約・健診内容はホームページ
上でもご覧いただけます

聖霊病院 ドック

検索

当日までの流れ

- 予約日より約2週間以内に資料をお送りさせていただきます。
資料には当日お持ち頂く物や、食事制限について細かい内容が記載されております。必ずご覧ください。
尚、ご不明な点がございましたら事前にご確認の程お願いいたします。
- お送りする資料の中に問診票が同封されております。健診当日までにご記入の上、当日ご持参ください。

ご注意して頂く内容

- 検査は完全予約制となります。予約時間にご注意ください。
- 食事制限がある検査がございます。必ず送付させていただく資料をご覧頂きますようお願い致します。
- お食事を摂られた場合、検査を受けて頂くことができない場合がございます。ご了承ください。
- 人間ドックについては、保険適用外となり実費での検査となります。
胃カメラにて病理検査をした場合、または検査を追加された場合は追加料金が発生します。

当日の流れ



- ご予約時間までに1階 総合受付にお越しください。
- 各診察室及び検査室にて診察・検査を受けていただきます。外来混雑時にはお待ちいただく場合がございます。ご了承ください。
- 会計は各種クレジットカードもご利用になれます。
- 検査結果は後日郵送となります。ご希望者には医師による結果説明も行っております。(予約制)
ただしお電話での結果説明はいたしておりません。