

健康診断

ご案内



聖霊病院
HOLY SPIRIT HOSPITAL

当院で行っている健康診断のご案内

特定健診（後期高齢健康診査）

対象：特定健診の受診券をお持ちの方

一般的な検査項目を受けることができます

身体計測



尿検査



血液検査



など

名古屋市委託検診

対象：住民票が名古屋市の方

肺がん検診

- 胸部X線撮影
- 40歳以上の男女



胃がん検診

- 胃がん検診
- 内視鏡検査（胃カメラ）

40歳以上の男女 → ①

50歳以上の男女 → ①または②

※胃カメラを選択すると次年度は胃がん検診自体受けることができません。



大腸がん検診

- 便潜血検査
- 40歳以上の男女



前立腺がん検診

- 血液検査(PSA)
- 50歳以上の男性



胃がんリスク検査

- 血液検査
- 40～59歳の男女

肝炎検査

- 血液検査

今までに一度も検査をしたことがない方

乳がん検診

- マンモグラフィ
- 40歳以上の女性
- ※2年度に1回



子宮がん検診

- 子宮頸部(体部)細胞診
- 20歳以上の女性
- ※2年度に1回



骨粗鬆症検診

- 腰部,大腿部X線撮影
- 40,45,50,55,60,65,70歳の女性



ピロリ菌検査

- 血液検査
- 20～39歳の男女

協会けんぽ・日赤健保 生活習慣病予防健診

全国健康保険協会（協会けんぽ）、日本赤十字社健康保険組合（日赤健保）に加入している35歳以上の方を対象として行われる健康診断です。



人間ドック

各種コースがあります。パンフレットをご覧ください。



脳ドック

- 頭部・頸椎X線
- 頭部CT
- 頭部MRI
- 頭部・頸部MRA



大腸ドック

大腸CT（肝臓・胆嚢・脾臓・膵臓・腎臓など他の臓器も診ることができます。）

企業健診

当院と契約している企業の健診

一般健診

- 所定の健康診断書をお持ちの方
- 職場、学校より健康診断を受けるように言われた方
- ※当院で検査可能な内容に限ります。

追加オプション検査のご案内

当院では検診ご予約日に追加できるオプション検査を各種取りそろえております。
通常の健診コースではカバーできない所や、お身体の中でご心配な所がございましたら、
追加で検査していただくことが可能となっております。

この機会にぜひご利用ください。(要予約)

*検査の項目によっては1日の定員があり、ご希望に添えない場合もございます。

*価格は全て税込価格です

血液検査

・・・血液検査のある方は1回の採血で検査可能です

- CA19-9精密測定 1,980円
- CEA精密測定 1,980円
- PSA精密測定 (名古屋市の前立腺がん検診と同じです) 1,980円
- 甲状腺機能検査 (FT4・TSH) 3,300円
- 心不全マーカー (NT-proBNP) 3,300円
- ピロリ菌検査 2,200円
- ABCD検診 (ピロリ菌とペプシノゲンを測定します) 5,280円
- マイクロアレイ血液検査 99,000円

その他検査

*健診の種類によっては検査項目に含まれている場合もございます

- CAVI (血管年齢検査) 3,300円
- 頸動脈エコー 5,500円
- 腹部エコー 5,500円
- 乳腺エコー 5,500円
- 経膈エコー 5,500円
- 心電図 1,650円
- 胸部CT 13,200円
- 内臓脂肪CT 3,300円
- 骨密度測定 4,400円
- ストレス検査 1,100円
- 胃カメラ (経鼻/経口) 16,500円

*オプション検査をご希望の方は事前にご連絡ください。

当日お申し込みの方は準備に時間がかかる為、お待たせする場合がございます。

また一部検査枠に限りがございますので、同日に検査できない場合もございます。予めご了承ください。
検査内容の詳細につきましては次頁 (健康診断オプション検査内容のご説明) をご参照ください。

聖霊病院では皆様の健康をサポートいたします

健康診断

オプション検査内容の
ご説明

健康診断の際に同時に受けることができる検査の内容についてご説明いたします。
この機会にご利用になり、皆様の健康づくりにお役立てください。

血液検査

血液検査がある方は1回の採血で検査していただけます

- CA19-9精密測定 …… 主に膵臓がん、胆道がんをはじめとする消化器がんの指標です。
- CEA精密測定 …… 主に大腸がんをはじめとする消化器がんの指標です。
- PSA精密測定 …… 前立腺がんの指標です。対象は男性のみとなります。
- 甲状腺機能検査 (FT4・TSH) …… 甲状腺ホルモンでバセドウ病や橋本病の指標となります。自覚症状がなく、倦怠感など更年期障害にも似ているので注意が必要です。
- 心不全マーカー (NT-proBNP) …… NT-proBNPとは心臓にストレスがかかった状態の時に分泌されるホルモンです。早期の心臓の負担の程度を見ることができます。
- ピロリ菌検査 …… 胃内がヘリコバクター・ピロリに感染しているかどうかを調べる検査です。慢性胃炎の原因となり、多くの人は自覚症状がありません。
- ABCD健診 …… 採血検査のピロリ菌検査とペプシノゲンの両方の測定値から見る検査です。胃の健康度（胃がんなどになりやすい状態か）をチェックできます。

★ マイクロアレイ血液検査につきましては、裏面をご参照ください

その他検査

通常の健診では不足している内容をサポートします

- CAVI・ABI (血管年齢検査) …… CAVIとは動脈の硬さの程度を測定することによって血管年齢がわかります。ABIとは両手・両足の血圧を測定し、動脈の詰まりを調べます。
- 頸動脈エコー …… 痛みもなく簡便で視覚的に動脈硬化の診断が出来る検査です。CAVI(血管年齢検査)と合わせて検査することをお勧めします。
- 乳腺エコー …… 乳房に超音波を当てて異常(乳腺内の腫瘍等)がないかを調べる検査です。マンモグラフィ検査と合わせて検査することをお勧めします。
- 経腔エコー …… 腔内から超音波で子宮や卵巣を観察し、異常がないかを調べる安全で負担の少ない検査です。
- 心電図 …… 心臓は全身に血液を送るポンプの役割をしており、電気刺激で収縮と拡張を繰り返しています。この電気刺激の状態を記録して心臓の状態を診ます。
- 骨密度測定 (DXA法) …… 骨を壊す力と作る力のバランスが乱れると、骨がスカスカになり骨折しやすくなります。特に女性は低くなりがちです。腰と大腿骨の骨密度を測定します。
- ストレス検査 …… アンケートの質問に答え、ストレスによって心と体に悪影響が出ていないかを調べます。お勤めの方用の検査（ストレスチェック対応職業性ストレス簡易調査票）もございます（2,200円税込）。 *病気の診断ではありません

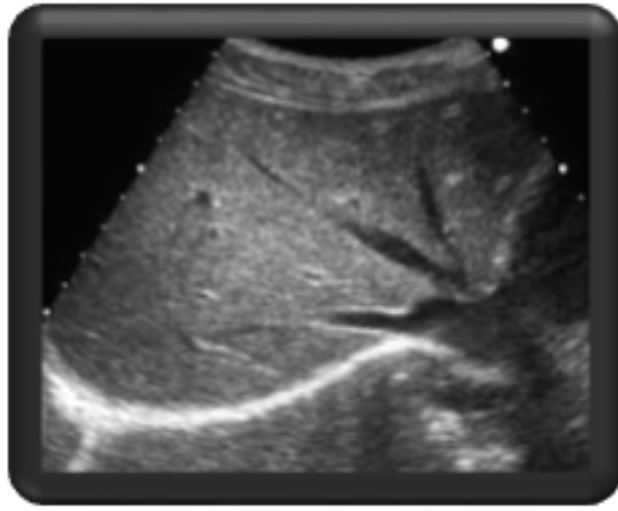
★ 腹部エコー・胸部CT・内臓脂肪CTにつきましては、裏面をご参照ください

腹部エコー お腹の中を超音波で調べます

「超音波検査（腹部エコー）」とは、超音波（人間の耳で聞こえる音よりも周波数が高い音）を用いて体の内部を観察する検査方法です。検査する箇所にゼリーを塗って、その上からプローブ（超音波を出してその反射を受けるセンサー）をあてて体の中の様子を観察します。苦痛のない検査です。

★ 腹部エコー検査では **肝臓・胆嚢・膵臓・腎臓** 等の異常をチェックします

ex) 脂肪肝・肝炎・胆石・腎結石・各臓器の腫瘍の有無



検査日：月曜日～土曜日（予約制）

* 土曜日は第2・第4のみ

前日21時以降は絶飲食での検査となります

胸部CT 胸部X線写真ではわからない小さな肺の病気も写します

肺がんは日本人のがんによる死亡数の第一位です。その理由は胃がん、大腸がんなどに比べて早期発見が難しく、見つかった時にはすでに手遅れである場合が多いからとも言われています。胸部CT検査では従来の胸部X線写真だけでは指摘できなかった早期の小さい肺がんや、心臓や骨に隠れている肺がんの発見に優れています。また当院では高性能な80列マルチスライスCTを導入しており、従来のCTより超低線量の検査が可能です。肺がんの検査には、ぜひCT検査をお勧めします。



★ 胸部CT検査では **肺** の異常をチェックします

ex) 肺がん・慢性閉塞性肺疾患・肺結核・悪性胸膜中皮腫等

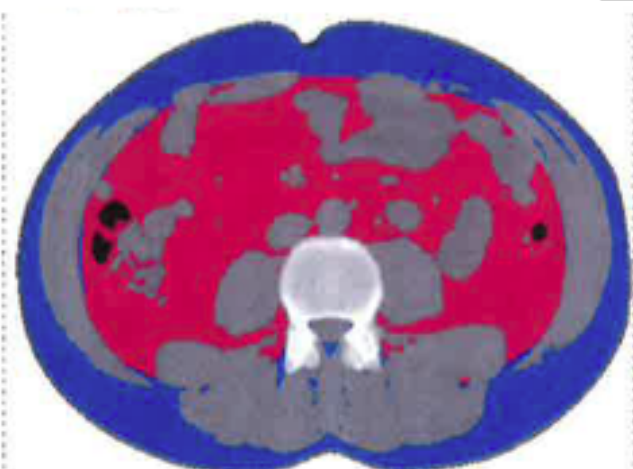
検査日：月曜日～土曜日（予約制）

* 土曜日は第2・第4のみ

内臓脂肪CT 見た目ではわからない隠れ肥満を発見！！

内臓脂肪の過剰な蓄積（内臓脂肪型肥満）は、高血糖や高脂血症などを招き動脈硬化の進行を早め、心筋梗塞や脳卒中などのリスクを高めることが知られています。内臓脂肪量は、体格指数BMIや腹囲などでおおよその推定が可能です。これらの計測だけでは分からない「かくれ肥満」の方もおり、CTによる腹部の断面像を撮影しなければ、正確な内臓脂肪量の蓄積を判断することはできません。この機会にぜひ一度、ご自身の内臓脂肪量を知り、健康管理にお役立て下さい。

内臓脂肪（CT検査の結果）が100ml以上では生活習慣病の危険が高まります。



例) 40歳男性 営業職

■ 内臓脂肪 ■ 皮下脂肪 黒・灰色：空気、その他組織

左の男性は、体格指数BMI 21.8 腹囲80.6cmであり共に正常の範囲内ですが、内臓脂肪量は135mlと超過しています。

見た目は標準的な体型ですが、典型的な「**かくれ肥満**」タイプと言えます。

マイクロアレイ血液検査

血液でできるがんの早期発見

予約制

マイクロアレイとは、がんなどの異物に対する体の反応を遺伝子レベルで測定できる最新の技術です。血液が「がん細胞」に反応する状況を世界で初めて遺伝子レベルでとらえることができるようになりました。これを利用して開発されたのが、マイクロアレイ血液検査です。

4つの 特徴

高い感度

消化器のがんに対して
9割の高い感度を示す

同時に検査できる

胃がん、大腸がん、膵臓がん、
胆道がんが検査の対象と
なり、一度の採血で検査
できる

簡単な検査方法

検査は1回の採血(5ml)の
みで体への負担や時間的
拘束が少ない

安心の検査方法

特殊な薬剤の投与もなく
X線の被爆もない

お問い合わせ先・お申し込み方法

お申し込みには下記の3つの方法がございます

- ① 窓口：聖霊病院1階 総合受付にお越しください。
- ② お電話：下記番号にお電話ください。

☎ 052-832-1181 (代表) 健診係

受付時間：10:00～16:00 (月～金) 10:00～11:30 (土) *第2・4のみ

- ③ インターネット：www.seirei-hospital.org/

*ご予約・健診内容はホームページ
上でもご覧いただけます

聖霊病院 健診

検索

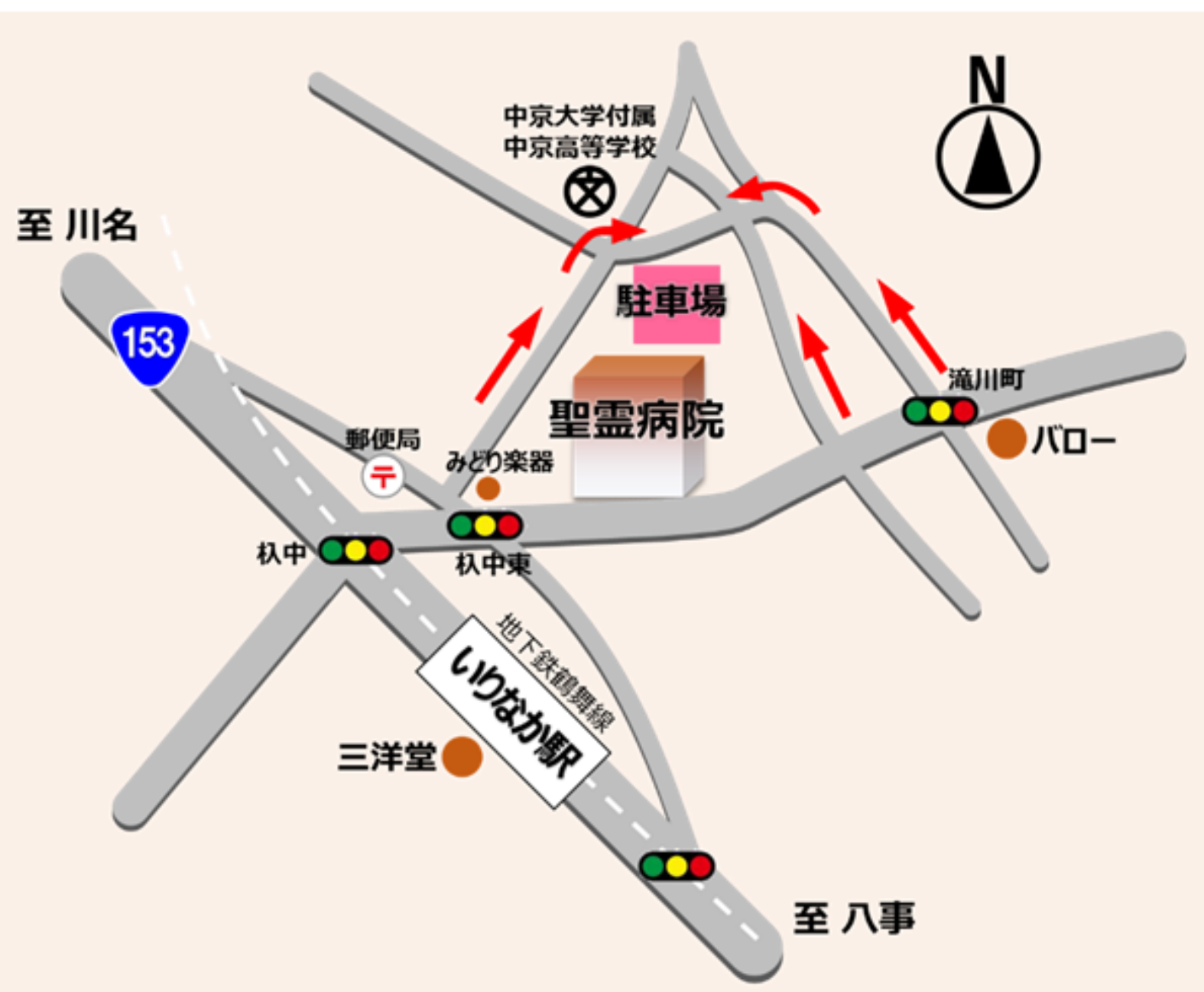


Access map

社会福祉法人 聖霊会 聖霊病院

〒466-8633 名古屋市昭和区川名山町56

☎：052-832-1181 / FAX：052-832-1281



地下鉄でお越しの方

地下鉄鶴舞線「いりなか」下車1番出口より右へ
徒歩2分

市バスでお越しの方

- 栄バスターミナルから「栄18系統」妙見町ゆき
「秋中」下車徒歩1分
- 千種駅前から「八事12系統」島田一ツ山ゆき
「秋中」下車徒歩1分

高速道路でお越しの方

東名高速道路名古屋インターから約20分
名古屋高速道路吹上インターから約10分

駐車場のご案内

タイムズ聖霊病院第二(病院裏) 6:15～20:00
第二駐車場から連絡通路で病院の4Fにつながっております。
連絡通路をご利用になりお越しください。
*病院正面駐車場は契約駐車場となっております。利用できません。
ご注意ください。